

# 國立雲林科技大學 EAP 協助措施

當您遇到職場霸凌及性騷擾事件時，請洽詢有關單位提出諮詢、醫療或心理諮商、福利資源協助：

## 校內協助資源

項目	權責單位	分機	網頁(備註)
受理申訴	人事室	5815	<u>性別平等</u> <u>霸凌防治</u>
心理諮商	諮商輔導中心	2672	<u>諮商預約</u> <u>心靈指南</u>
		2680	(精神科醫師駐校諮詢服務)
醫療	環境安全科技中心	2832、2834	<u>職醫臨場服務</u>
法律諮詢	秘書室	2002	<u>法律顧問</u>
其他	<u>性騷擾被害人求助資源彙整表</u>		

## 校外服務資源

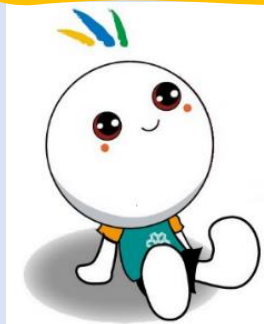
### 衛生福利部社會及家庭署

社會福利民間資源友善查詢網 社會福利服務中心(通訊錄)

### 雲林縣衛生局-社區心理衛生中心

社區心理諮商服務、自殺防治、精神疾病防治、性騷擾防治、

公彩醫療補助、精神醫療緊急處置線上諮詢 24 小時服務專線



更多資訊請參閱人事室網頁/員工協助專區